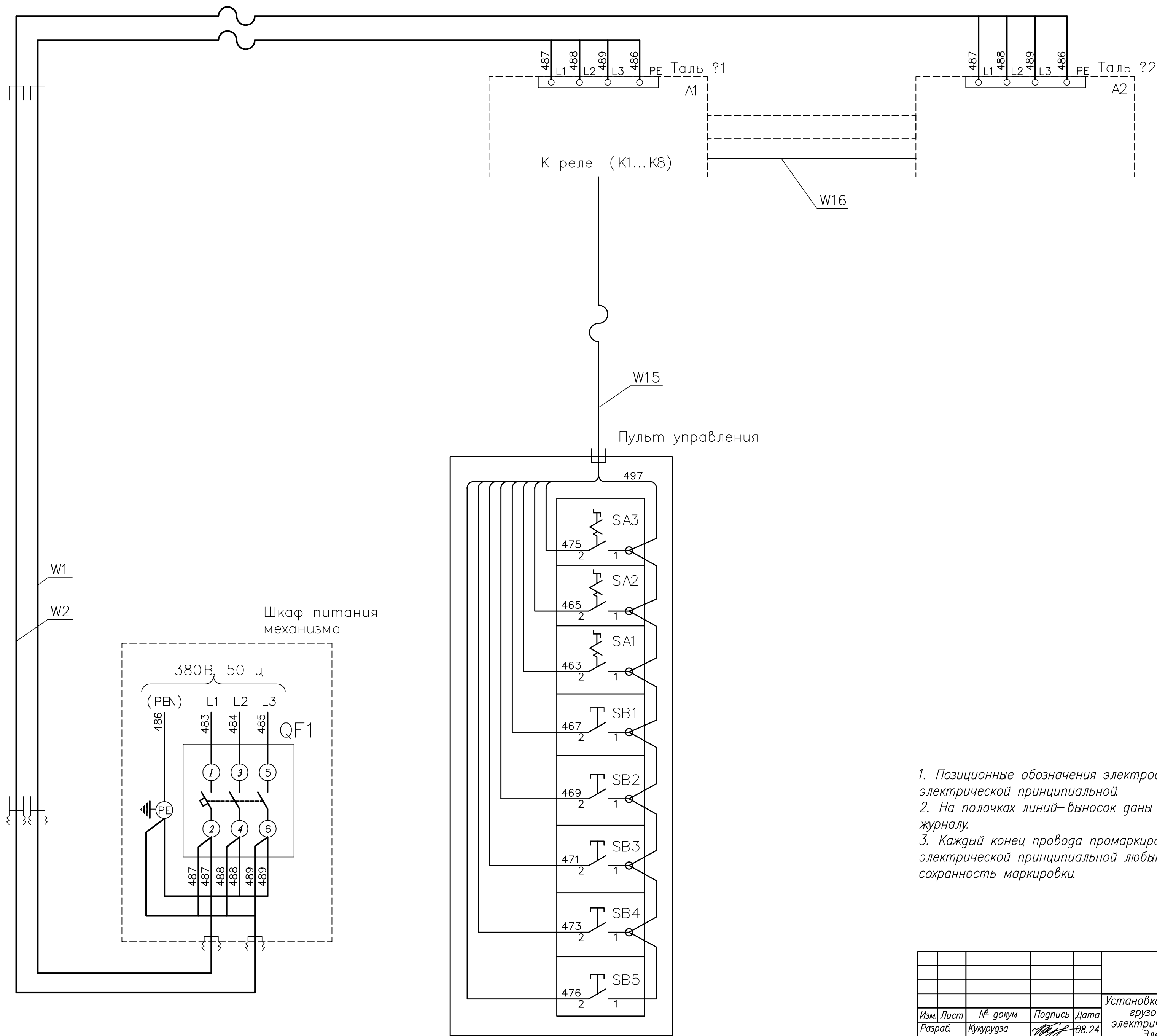
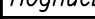

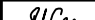



| | | | | |
|---------------|--------------|--------------|--------------|--------------|
| Инв. № подл. | Подп. и дата | Взам. инв. № | Инв. № дубл. | Подп. и дата |
| 11394.1/16220 | | | | |



1. Позиционные обозначения электрооборудования даны согласно схеме электрической принципиальной.
2. На полочках линий-выносок даны номера трасс согласно кабельному журналу.
3. Каждый конец провода промаркировать в соответствии со схемой электрической принципиальной любым способом, обеспечивающим сохранность маркировки.

| | | | | | | | | | | |
|-----------|------|-----------|---|-------|--|------|-------|---------|------|----------|
| | | | | | 03uM-495 5500157 34 | | | | | |
| | | | | | Установка подвешной передвижной грузовой тележки из двух электрических талей г.п. 2х5 т Электрооборудование | Лит. | Масса | Масштаб | | |
| Изм. | Лист | № докум | Подпись | Дата | | и | | - | - | |
| Разраб. | | Кукуруза |  | 08.24 | | | | | | |
| Пров. | | Горянская |  | 08.24 | Схема электрическая соединений | | | | Лист | Листов 1 |
| Н. контр. | | Деримова |  | 08.24 | АО "Опытный завод Гидромонтаж" | | | | | |
| Утв. | | Готов |  | 08.24 | | | | | | |